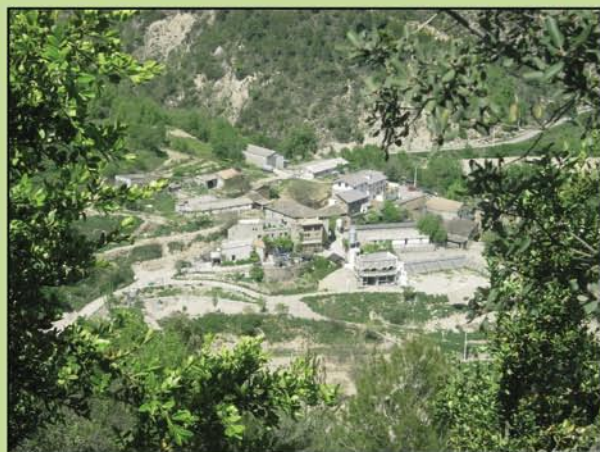


TENEMOS PARA TI ONCE VIVIENDAS UNIFAMILIARES DE NUEVA CONSTRUCCIÓN

Casas de hasta 95 metros cuadrados en un entorno único y exclusivo, la aldea de El Humo de Muro (Valle de La Fueva).

Te informaremos sin compromiso. Verás como vale la pena...



Promueve:

PIRINEO SOSTENIBLE, S.L.



Información y venta:



HÁBITAT BENASQUE

Avda. Los Tilos, s/nº. Edif. Sayo II
C.P. 22440. Benasque
(HUESCA—PIRINEO ARAGONÉS)
Telf: 974 55 12 64
Fax: 974 55 14 58
E-mail: info@habitatbenasque.com
Web: www.habitatbenasque.com



Mi Casa en el Pirineo.com

Calle Única, 4.
Aldea de El Humo de Muro
C.P. 22336. La Fueva
(HUESCA—PIRINEO ARAGONÉS)
Telf: 626 29 60 29
E-mail: info@micasaenelpirineo.com

Verdadera calidad de vida a tu alcance...

URBANIZACIÓN SIERRA DE CAMPANUÉ
EN EL VALLE DE LA FUEVA (PIRINEO ARAGONÉS),
UNO DE LOS POCOS RINCONES VÍRGENES QUE
QUEDAN EN EL PIRINEO...

VIVIENDAS UNIFAMILIARES

- MÁXIMA CALIDAD
- PRECIOS JUSTOS
- ENTORNO ÚNICO Y EXCLUSIVO
- GRAN CALIDAD DE VIDA
- PUEBLO CON ENCANTO
- CONSTRUCCIÓN SOSTENIBLE



WWW.HÁBITATBENASQUE.COM

WWW.MICASAENELPIRINEO.COM



TU NUEVA CASA POR MENOS DE LO QUE TE IMAGINAS... LLÁMANOS Y VEN A VERLA!!

VIVIR EN LA MONTAÑA NO ES UN LUJO, ES SIMPLEMENTE UNA DECISIÓN PERSONAL. LA TUYA.

DESPERTARTE CON EL CANTO DE LOS PÁJAROS, RESPIRAR AUTÉNTICO AIRE PURO, DISFRUTAR DE LA TRANQUILIDAD MÁS ABSOLUTA EN UN PEQUEÑO PUEBLO PIRENAICO...

CONSTRUIAMOS TÚ NUEVA CASA EN UN ENTORNO ÚNICO. 97% DE NATURALEZA FRENTE A UN 3% DE CIVILIZACIÓN.



EN EL VALLE DE LA FUEVA -UNO DE LOS POCOS VALLES QUE TODAVÍA PERMANECEN VÍRGENES EN EL PIRINEO- TE OFRECEMOS TU CASA PARA QUE DISFRUTES DE LA MÁXIMA CALIDAD DE VIDA. PORQUE TE LO MERECE...

VEN A VERNOS, Y POR MENOS DE LO QUE TE IMAGINAS TENDRÁS TU CASA EN EL PIRINEO. ASÍ DE SIMPLE.

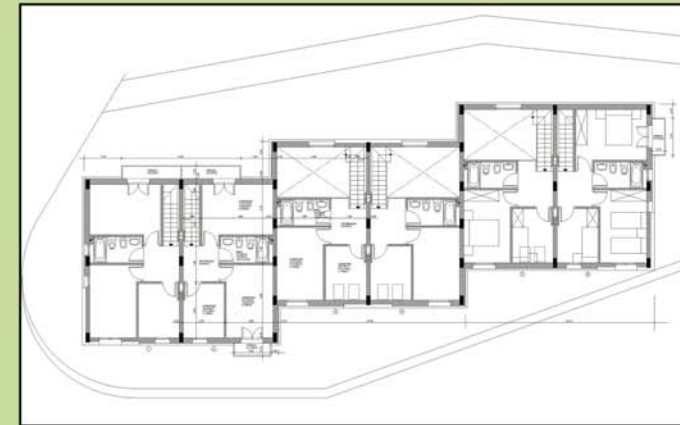


Las viviendas que te ofrecemos:

Te presentamos un conjunto residencial de primer nivel, con unas casas unifamiliares de gran calidad, y que a su vez te ofrecemos a unos precios justos.

Dos plantas, jardín exterior, plaza de parking privada, calle de acceso particular, vistas espectaculares,... Te van a gustar.

Ven a vernos y te informaremos sin compromiso. Tu nueva casa en el Pirineo está aquí, en el Valle de la Fueva, en un Pirineo desconocido que sin duda te enamorará...



El entorno y sus actividades:

A 50 minutos tenemos dos estaciones de esquí de primer nivel: Cerler (Valle de Benasque) y Piau Engaly (Francia por túnel Bielsa).

En la misma localidad hay rutas de senderismo (G.R., BTT, ..) y se puede disfrutar a su vez en el entorno con paseos a caballo, deportes acuáticos en el pantano de Mediano, rutas culturales para visitar el patrimonio románico de la zona, ... y muchas actividades más.

Tienes todos los servicios que puedes necesitar a tu alcance.

Y si te gusta no perder el contacto permanente con el mundo virtual, tienes banda ancha con tecnología WIMAX en todo el territorio.

Llámanos y ven a vernos. Seguro que te gusta lo que te contamos.